

Anlagenführer/in EFZ

Geberit International AG, Jona

Firmenbeschrieb

Du möchtest deine Lehre in einem international tätigen, Unternehmen machen und bringst Freude und Leidenschaft mit? Du bist gerne Mitglied eines Teams von Lernenden? Bei Geberit profitierst du von einer praxisbezogenen Ausbildung mit guter Betreuung und umfangreichen Entwicklungsmöglichkeiten.

Berufsbeschrieb

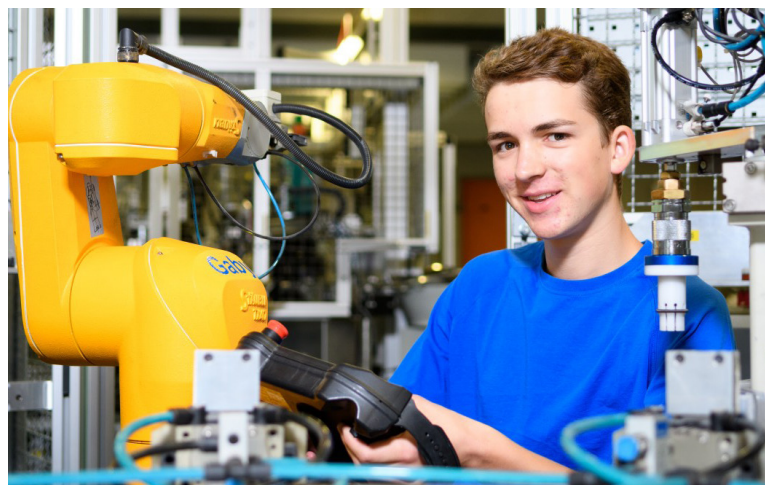
Anlagenführer und Anlagenführerinnen bedienen und überwachen Produktions- und Verpackungsanlagen. Pannen und Störungen erkennen und beheben sie sofort.

Dauer

3 Jahre

Lehrstellenbeginn

Sommer 2021



Kontakt

Geberit International AG

David Niederöst
Schachenstrasse 77
8645 Jona

Tel. 055 221 68 15

E-Mail david.niederroest@geberit.com