

Automatiker/in EFZ

▶ Späni Elektro-Mechanik AG, Altendorf

Firmenbeschreibung

Unser KMU stellt Automationslösungen für die Maschinenindustrie her. Dazu gehören Planung/Engineering, Herstellung von elektrischen Steuerungen, Software, Verkabelungen, Inbetriebnahmen im In- und Ausland in verschiedenen Tätigkeitsgebieten.

Berufsbeschreibung

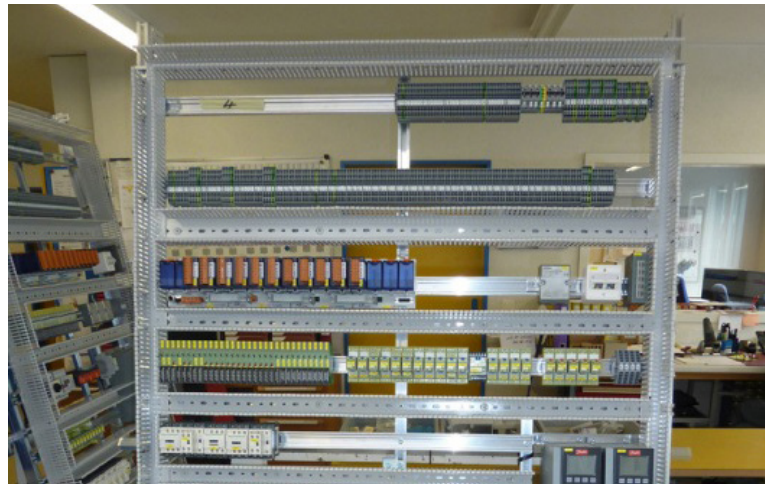
Automatiker/innen bauen elektrische Steuerungen, Apparate, Maschinen oder Automatisierungssysteme, nehmen diese in Betrieb, führen Reparaturen aus und erstellen technische Dokumente.

Dauer

4 Jahre

Lehrstellenbeginn

Sommer 2021



Kontakt

Späni Elektro-Mechanik AG

Nadja Mächler
Haldenstrasse 2
8852 Altendorf

Tel. 055 451 55 29

E-Mail nadja.machler@elektro-spaeni.ch